

CATERING & LUNCH BOX SERVICE

Your
Choice

ご注文方法

- お客様よりケータリング会社へ直接発注いただきます。お支払いはお客様からケータリング会社へおこなってください。
- ご注文の際にケータリング会社へ、**必ず施設名・会場名・ご利用日・配達場所を正確にお伝えください。**
- ケータリング手配が確定されましたら、納品量や納品時期について、当施設までご連絡ください。

※「なだ万」「崎陽軒」の注文は、FAXにて承ります。専用注文書をご案内いたしますので、当施設までお申し出ください。
※イベント終了後に懇親会やパーティ等を予定されている場合は、メイン会場の他にスペースのご予約が必要となります。
当施設へ必ずご相談ください。

ご注意

※当施設にはゴミ箱の用意はございません。お客様にてお持ち帰りいただくか、ケータリング会社へ回収を依頼してください。
※万一食中毒、異物混入および提供した食品に起因する事故等が発生した場合は、当施設は一切の責任を負いかねます。

お弁当対応 × プッフェ対応 ○ カフェデリバリー対応 ×

帝国ホテル

帝国ホテルのクオリティそのままを、
開催会場へお届けします。

IMPERIAL HOTEL



パーティ

- 注文数
20名様以上(400,000円以上)
- 締切日
30日時(土日祝日除く)
- 参考プラン
buffet(お料理単位)
9,000円~
お飲み物はお召し上がり実数計上
○諸経費別途
(配膳サービス・コーディネート費・
運搬費等)

【連絡先】株式会社帝国ホテル〈担当: 飯田〉

TEL: 03-3539-8511(9:00~18:00土日祝日除く)

MAIL: kaoru.iida@imperialhotel.co.jp

URL: <https://www.imperialhotel.co.jp/j/>

お弁当対応 × プッフェ対応 ○ カフェデリバリー対応 ×

ホテルオークラエンタープライズ

ホテルオークラの伝統を継承したお料理をお届け
いたします。至高の味をこころゆくまで…。ご予算
に合わせてさまざまなご要望にお応えします。

Hotel Okura
ENTERPRISE



パーティ

- 注文数
30名様以上
- 締切日
20日前(土日祝日除く)
- 参考プラン
お料理6,000円/人
フリードリンク1,800円/人
※31名様以上は1名様単位。
※配膳・運搬・サービス料別途。

カフェ

コーヒー・紅茶(ホット/アイス)
400円/杯
※陶器で提供承ります。

【連絡先】株式会社ホテルオークラエンタープライズ〈担当: 春日〉

TEL: 03-3667-4828(9:00~18:00土日祝日除く)

URL: <https://okura-catering.com/>

お弁当対応 × プッフェ対応 ○ カフェデリバリー対応 ×

京王プラザホテル

様々なスタイルに対応し、経験豊かなスタッフが
ご要望にあわせて適切なプランをご提案、
コーディネート致します。

KEIO PLAZA HOTEL
TOKYO



パーティ

- 注文数
20名様以上
- 締切日
30日前(土日祝日除く)

【連絡先】株式会社京王プラザホテル〈担当: 安部(宴会セールス)〉

TEL: 03-5322-8070(9:00~17:00土日祝日除く)

MAIL: k-abe@keioplaza.co.jp

URL: www.keioplaza.co.jp

お弁当対応 × プッフェ対応 ○ カフェデリバリー対応 ×

グレイス

カジュアルなブッフスタイルからお
もてなしのフレンチ、イタリアンまで
お好みに合わせてメニューのご提案
を致します。また、企画コンセプトに
合ったお料理を堪能して頂くため、専
属のコーディネーターが華やかに演出
致します。

Grace
Catering Service

パーティ

- 注文数
100,000円以上
- 締切日
7日前(土日祝日除く)
- 諸経費別途
(配膳サービス・コーディネート・
花・備品レンタル・運搬費等)



【連絡先】株式会社グレイス〈担当: 高澤〉

TEL: 03-5276-6171

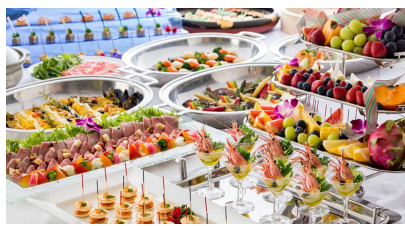
URL: <http://www.grace-catering.com/>

お弁当対応 × プッフェ対応 ○ カフェデリバリー対応 ×

ダイナック

DYNAC
ダイナック

サントリー外食グループ。
首都圏・関西圏を中心に
250店舗のバー・レストラ
ンを展開。様々なパーティ
をプロデュース致します。



パーティ

- 注文数
50名様以上/ 275,000円(税別)以上
- 締切日
7日前(土日祝日除く)

- 参考プラン
フィンガーフード(お料理単価)2,750円~
プッフェ(お料理単価)2,750円~
2Hフリードリンク 1,760円~

※ご飲食代以外に、スタッフ派遣料、配送費、
サービス料など必要に応じて別途費用を頂
戴しております。

【連絡先】株式会社ダイナック〈担当:中野〉

TEL:070-1218-3564

URL: <http://www.dynac-japan.com/catering-east/>

お弁当対応 × プッフェ対応 ○ カフェデリバリー対応 ○

エスプリ&コー

Espritandco

「体に優しくおいしい料理を提供したい」という発想から私たちはス
タートしました。大使館などでのレセプション実績も多数ありますので、
グローバルなイベントでもお手伝いさせていただきます。また、ドリン
ク・リフレッシュメントのみのお問合せもお待ちしております。



パーティ

- 注文数
お料理、お飲み物の合計
100,000円(税別)以上 ※サ別

- 締切日
7日前(土日祝日除く)

- 参考プラン
フィンガーフード(お料理単価)
2,000円~
プッフェ(お料理単価)3,000円~
2Hフリードリンク1,650円~
○諸経費別途
(配膳サービス・コーディネート・
花・備品レンタル・運搬費等)

☎ カフェメニューも承ります。

【連絡先】株式会社エスプリ&コー〈担当:富山・高見〉

TEL:03-5435-2147 MAIL: tomy@espritandco.com

takami@espritandco.com

URL: <http://www.espritandco.com>

お弁当対応 ○ プッフェ対応 ○ カフェデリバリー対応 ×

日比谷松本楼

HIBIYA Matsumoto
SINCE 1903

1903年(明治36年)より日比谷の地
に根差し、洋食文化を発信してまいり
ました。文明開化の時代より続く洋食の
味・熟練したサービスマンによる心のこ
もったおもてなしをご堪能ください。



お弁当

- 注文数10,000円以上 ※1種類5食以上
- 締切日 5日前(土日祝日含む)

※専用注文書がございます
→[こちらからダウンロード](#)

パーティ

- 注文数
30名様以上、2時間制
- 締切日
10日前(土日祝日含む)
※数量変更:前日17時
- 参考プラン
お料理代金 6,000円、7,000円
※ドリンク、車両費、機材費、人件費、
サービス料別途加算

【連絡先】株式会社日比谷松本楼〈担当:虫賀(ムシガ)〉

TEL:03-3503-1453 MAIL: mushiga@matsumoto.co.jp

URL: <http://www.matsumoto.co.jp/>

お弁当対応 ○ プッフェ対応 × カフェデリバリー対応 ×

下鴨茶寮

創業 安政三年
下鴨茶寮

創業安政三年(1856年)。歴史と伝統に彩られた老舗の看板。変
わるものと変わらないものを見極めながら、お料理やおもてなし
の心を、世界中に発信していくことを信条としています。



お弁当

- 注文数
30,000円以上
- 締切日
100個以上は10日前
500個以上は14日前
(土日祝日除く) ※数量変更:3日前

【連絡先】株式会社下鴨茶寮〈担当:野口〉

TEL: 090-1907-3638

URL: bento2@shimogamosaryo.co.jp

お弁当対応 ○ プッフェ対応 ○ カフェデリバリー対応 ×

ゆしま扇



昭和42年創業、心づくりをモットーに、他にはない
笹巻すしの入ったお弁当を手がけています。お弁当・
オードブルはすべて、お客様のご予約時間に合わせて、
当日、心をこめて、手造りしております。



お弁当

- 注文数
20,000円以上
(中央区・千代田区以外は、30,000円から)
- 締切日
3日前(土日祝日除く)
※100個以上は1週間前※数量変更:前々日

パーティ

- 注文数
15名様以上(100,000円以上)
- 締切日
10日前(土日祝日除く)
- 参考プラン
2Hフリードリンク1,500円~
○諸経費別途
(配膳サービス・コーディネート・
備品レンタル・運搬費等)

【連絡先】株式会社扇〈担当:米川〉

TEL: 03-3823-8181 携帯:090-9384-3061

弁当注文専用アドレス: eigyuu@ohgi.co.jp

お弁当対応 ○ プッフェ対応 ○ カフェデリバリー対応 ×

アポルテフードファクトリー

APORTE
FOOD FACTORY

美味しさ、華やかさ、あたたかいおもてな
しを大切に、ご予算や人数などお客様の
様々なご要望に対応。経験豊富なスタッ
フが感動のひとときを演出し、心に残るワ
ンランク上のサービスをお届けします。



お弁当

- 注文数
20,000円以上 ※1種類5食以上
- 締切日
7日前(土日祝日含む)
※数量変更:2日前の12時

パーティ

- 注文数
150,000円以上
- 締切日
7日前(土日祝日除く)
- 参考プラン
5,000円・6,000円~ ※ドリンク込みプラン
○諸経費はプランにより異なります。
注文時に担当へ確認ください。
(配膳サービス・コーディネート費・運搬費等)

【連絡先】株式会社アポルテフードファクトリー〈担当:高橋〉

TEL: 0120-806-018

MAIL: obento@aporte.net

お弁当対応 ○ プッフェ対応 ○ カフェデリバリー対応 ×

ケータリングおり原

手作りにこだわったケータリングの専門会社。年間約3000件のケータリングを実施している弊社に、お弁当からパーティーまでトータルにてお任せください。



お弁当

●注文数 20,000円以上 ※1種類10食以上

●締切日 7日前(土日祝日除く) ※数量変更:3日前

パーティ

●注文数 ※参考プラン参照

●締切日 7日前(土日祝日除く)

参考プラン 価格 4,500円~ (40名様~)
5,000円~ (30名様~)
6,000円~ (30名様~)

※記載はドリンク込みプランの参考価格です。
○諸経費はプランにより異なります。注文時に担当へ確認ください。(配膳サービス・コーディネート費・運搬費等)



【連絡先】株式会社コーン(おり原)〈担当:須貝〉
TEL: 03-6457-5195
MAIL: info@cs-orihara.com
URL: https://www.cs-orihara.jp/

お弁当対応 ○ プッフェ対応 × カフェデリバリー対応 ×

とんかつ まい泉



1965年の創業以来、素材にこだわり、技術にこだわり、お客様第一の心を大切にしながら、「箸で切れるやわらかなとんかつ」を提供し続けてまいりました。人気のヒレかつサンドお弁当等を安心安全のサービスでお届けいたします。



お弁当

●注文数 5,000円以上

●締切日 3日前 (土日祝日除く)

○諸経費 配送料無料
空折回収別途有料

【連絡先】井筒まい泉株式会社〈担当:松浦〉
TEL: 0120-412-955(9:00~18:00)

お弁当対応 ○ プッフェ対応 × カフェデリバリー対応 ×

なだ万

なだ万

1830年(天保元年)創業、老舗日本料理店「なだ万」。出汁をたっぷり含ませた煮物をはじめ、焼物、揚げ物など多彩な料理がぎっしり詰まったお弁当をお届け致します。

お弁当

●注文数 20,000円以上

●締切日 3日前正午(12時)
(土日祝日含む)



※専用注文書がございます。FAXにてご注文ください。
⇒ [こちらからダウンロード](#)

※17時以降のごみ回収は出来かねますので、お客様にてお持ち帰りください。

【連絡先】株式会社なだ万〈担当:和井田〉
TEL: 03-5724-3802(9:00~18:00)
FAX: 03-5724-3859(専用注文書がございます)

お弁当対応 ○ プッフェ対応 × カフェデリバリー対応 ×

崎陽軒

崎陽軒

明治41年創業、冷めてもおいしい豚肉と帆立貝柱の旨みがつまった横濱名物シウマイが入ったシウマイ弁当をはじめ各種お弁当がございます。崎陽軒が生み出す「横浜料理」の味わいは全国の皆様にご愛顧いただいています。



お弁当

●注文数 15,000円以上

●締切日 5日前
※数量変更:2日前

受付時間:9時~18時
年中無休

※専用注文書がございます。FAXにてご注文ください。
⇒ [こちらからダウンロード](#)

【連絡先】株式会社崎陽軒〈担当:吉田・竹内・宮坂〉
TEL: 03-3637-8851
FAX: 03-3637-8700(専用注文書がございます)
MAIL: tokyo-eigyobu@kiyoken.co.jp

お弁当対応 要問合せ プッフェ対応 ○ カフェデリバリー対応 ○

チカバキッチン

東京八重洲
チカバキッチン
TOKYO YAESU

日本各地の逸品と、食に対する様々な取り組みをピックアップし、皆様と食とのセレンディビティーを演出致します。東京駅の「チカバ」で、日本全国を「チカバ」に、食を「チカバ」に感じられる場所が『チカバキッチン東京八重洲』です。

パーティ

●注文数 20名様以上

●締切日 14日前

●参考プラン 別紙をご確認ください。



【連絡先】チカバキッチン東京八重洲〈担当:相嘉〉
[予約フォーム](#)(予約申込はフォームにて)
Tel: 090-1686-9587

お弁当対応 × プッフェ対応 ○ カフェデリバリー対応 ×

八芳園



私たち八芳園グループは、東京都港区白金台で、およそ80年にわたり、人のご縁を結んできました。メニューについては、生産者の想いやストーリーを大切に、常に新しいことへ挑戦し続けています。

パーティ

●注文数 30名様以上

●締切日 10日前
(土日祝日除く)

●参考プラン お料理代金 6,000円(税別)~
※諸経費別途
運搬費、人件費、什器備品代、サービス料



※ご注文の際に開催会場を必ずお伝えください。

【連絡先】株式会社八芳園〈担当:西村〉
TEL: 0570-064-128(コールセンター)
MAIL: banquet@happo-en.com
URL: https://www.happo-en.com/

お弁当対応 × **buffet対応** ○ カフェデリバリー対応 ×

CRAZY KITCHEN

サステナブルコレクションは、一般の市場に出回らず廃棄されてしまう、未利用魚や害獣を美味しく調理したフードロスや環境保全を意識したサービスです。三井不動産の会場でしか味わえないスペシャルメニューもご用意させていただきました。

🍴 パーティ

- 注文数 30名様以上
- 締切日 15日前 (土日祝日除く)
- 参考プラン
お料理代金 4,000円、4,500円
※消費税別途
※食器レンタル費、サービススタッフ人件費、運搬・設営・撤収費、ゴミ引取費 別途

【連絡先】株式会社CRAZY KITCHEN〈担当:西川〉
TEL: 03-6426-6280
MAIL: info@crazykitchen.co.jp
URL: https://crazykitchen.jp/

お弁当対応 ○ **buffet対応** × カフェデリバリー対応 ×

京料理 美濃吉

享保年間より300余年にわたり京料理を作り続けてきました、美濃吉です。季節の食材を素材の持ち味をいかし出汁味を含ませ京弁当をお作りしています。

🍱 お弁当

- 注文数 ご利用金額 10,800円以上 (個数制限なし)
- 締切日 3日前 (土日祝日含む)

※ご注文の際に開催会場を必ずお伝えください。
※「ゴミの回収」を必ずご依頼ください。

【連絡先】株式会社 美濃吉食品 〈担当:柴田、松本〉
TEL: 0120-901-585 / 080-3527-7043
MAIL: delivery-order@minokichi.net
URL: https://www.minokichi.net/

お弁当対応 × **buffet対応** ○ カフェデリバリー対応 ○

LOYCE CATERING

“すぐ手の届く贅沢を”

心に響く極上の御料理とシーンに寄り添う演出で、貴方の大切な瞬間を彩ります。私たちはお客様とともに素敵な思い出を築くことを大切にしております。お客様の期待を超える満足感を追求し、心地よい雰囲気の中で、おいしい料理と共に、特別なひとときをお過ごしいただけるよう常に心がけております。

🍴 パーティ

☕ カフェ

- 注文数 ホットコーヒー/アイスコーヒー/ホットティー/アイ스티ー/お茶菓子50杯〜対応可
※別途配送費用が発生いたします。
- 締切日 7日前
※数量増加3日前まで、数量減少7日前まで
- 注文数 ご注文金額 ¥126,000〜
- 締切日 7日前
- 参考プラン
フィンガーフード(2h飲み放題付)¥4,500
スタンダードプラン(2h飲み放題付)¥5,000
プレミアムプラン(2h飲み放題付)¥8,000

※ご注文の際に開催会場を必ずお伝えください。

【連絡先】株式会社TFL〈担当:山坂〉
TEL: 03-4363-4281
MAIL: r.yamasaka@loyce-catering.com
URL: https://loyce-catering.com/

お弁当対応 × **buffet対応** ○ カフェデリバリー対応 ×

DEAN&DELUCA

“Living With Food”
「食すること」とは、人生を味わうこと」

DEAN & DELUCAは、毎日の食を通じて豊かでよろこび溢れる暮らしを提案します。

🍴 パーティ

- 注文数 お食事プラン5,000円〜
20名様以上
ドリンク、その他オプション含め総額 200,000円〜
- 締切日 7日前(土日祝日除く)
※ただしご予約は先着順となります。
- 参考プラン
5000円 SIGNATUREコース
8000円 GASTRONOMYコース
※別途サービス料金あり

※サービス料別

※ご注文の際に開催会場を必ずお伝えください。

【連絡先】株式会社ウェルカム dean&deluca事業部 〈担当:山口〉
TEL: 03-5432-7505
MAIL: g.yamaguchi@welcome.jp
URL: https://www.deandeluca.co.jp/catering/

お弁当対応 × **buffet対応** ○ カフェデリバリー対応 ×

ニラックス ケータリングサービス

国内60店舗のレストランを運営しているノウハウを活かし、ホテルクオリティのパフォーマンスとバラエティー豊かなお料理で上品なひと時をお届け致します。

さまざまなゲストにご満足いただけるようお客さまのご要望を伺いながらご提案させていただきます。

🍴 パーティ

- 注文数 ご注文金額 総額120,000円以上 30名様以上
- 締切日 7日前(土日祝日除く)
- 参考プラン
セットプラン(フリードリンク込み)
スタンダード@5,000円
デラックス@6,000円
プレミアム@7,000円
- ※諸経費別途
配膳サービス・コーディネート・運搬費等別

※ご注文の際に開催会場を必ずお伝えください。

【連絡先】すかいらーくグループ ニラックス株式会社
TEL: 080-2207-8318
MAIL: nx_yoyaku@skylark.co.jp
URL: https://nilax.jp/brand/9

お弁当対応 ○ **buffet対応** ○ カフェデリバリー対応 ○

サンケイ会館

「心と心をつなぐ料理とサービス」をコンセプトにしております。お料理内容については、「和・洋・中」と多くのお客様にお楽しみいただける構成となっており、ご要望に応じてお料理内容のカスタマイズを承っております。

お客様の要望に応じたメニューをご提案させていただきます。

🍱 お弁当

- 注文数 ※消費税別途
平日:1種類 30個〜
土日祝:1種類 50個〜
種類:2,000円・2,500円
- 締切日 8日前(土日祝を除く)
数量変更 ご利用日3日前12:00まで

※ご注文の際に開催会場を必ずお伝えください。

【連絡先】株式会社 サンケイ会館 〈担当:花岡〉
TEL: 03-6284-4501
MAIL: shingo-hanaoka@sankeibldg.co.jp
URL: https://sankeikaikan.co.jp/catering/

お弁当対応 × **buffet対応** ○ カフェデリバリー対応 ×

フォリクラッセ

フォリクラッセケータリングは
独創的で美しい料理と華やかな装飾、親切丁寧なサービスで、
特別なひとときを提供します。

🍴 パーティ

- 注文数
40名様以上
最低ご利用料金 20万(税別)
- 締切日
7日前(土日祝日含む)
- 参考プラン
エコノミークラス6,500円
フリードリンク2時間付
配膳サービス・運搬費含む



※ご注文の際に開催会場を必ずお伝えください。

【連絡先】株式会社Point World <担当:木村>
TEL: 03-5284-4466
MAIL: fuoriclasse@pointworld.co.jp
URL: <https://fuoriclasse.pointworld.net/>

お弁当対応 ○ **buffet対応** ○ カフェデリバリー対応 ×

Party Maker

シチュエーションに合わせたパーティーを演出をするサービスを行っております。歓送迎会・忘年会・新年会・プロジェクトの打ち上げなどを行う際は「Party Maker」にお任せください。様々なプランからご希望の内容に合わせてお選びいただけます。

🍴 パーティ

- 注文数
最低ご利用料金16万(税込)以上
- 締切日
10日前(土日祝日除く)
- 参考プラン
飲み放題付プラン5,000円, 6,000円, 7,000円
※消費税等別途

🍱 お弁当

- 注文数
オードブル
5万(税込)以上
- 締切日
10日前



※ご注文の際に開催会場を必ずお伝えください。

【連絡先】Party Maker 東京CK<担当:内山>
TEL: 0120-39-5537
MAIL: info-east@bardeco.jp
URL: <https://party-maker.jp/>

お弁当対応 ○ **buffet対応** ○ カフェデリバリー対応 ○

CBSケータリング

お料理のご用意から宅配、パーティー運営まで、オードブル・デリバリー・ホテルのバンケットサービスなど、あらゆる業態を包括したトータルサービスをご提供しております。お客様の大切な一日を、「こだわりの料理」と「最高のおもてなしで彩るため、スタッフ一同、心を込めてお手伝いいたします。

🍴 パーティ

- 注文数
最低ご利用料金
150,000円(税別)~
- 参考プラン
buffet5,000円~
ドリンク、人件費等込

🍱 お弁当

- 注文数
15,000円(税別)~
※空き箱回収費別途

☕ カフェ

- 注文数
最低ご利用料金
143,000円(税別)~
- 各締切日
7日前(土日祝日含む)



※ご注文の際に開催会場を必ずお伝えください。

【連絡先】株式会社シービーサービス<担当:勝田>
TEL: 03-5284-4466 URL: <https://www.cbs-catering.com/>
MAIL: r-katsuta@cb-service.co.jp
※CCに追加お願いします cbs-catering.order@cb-service.co.jp